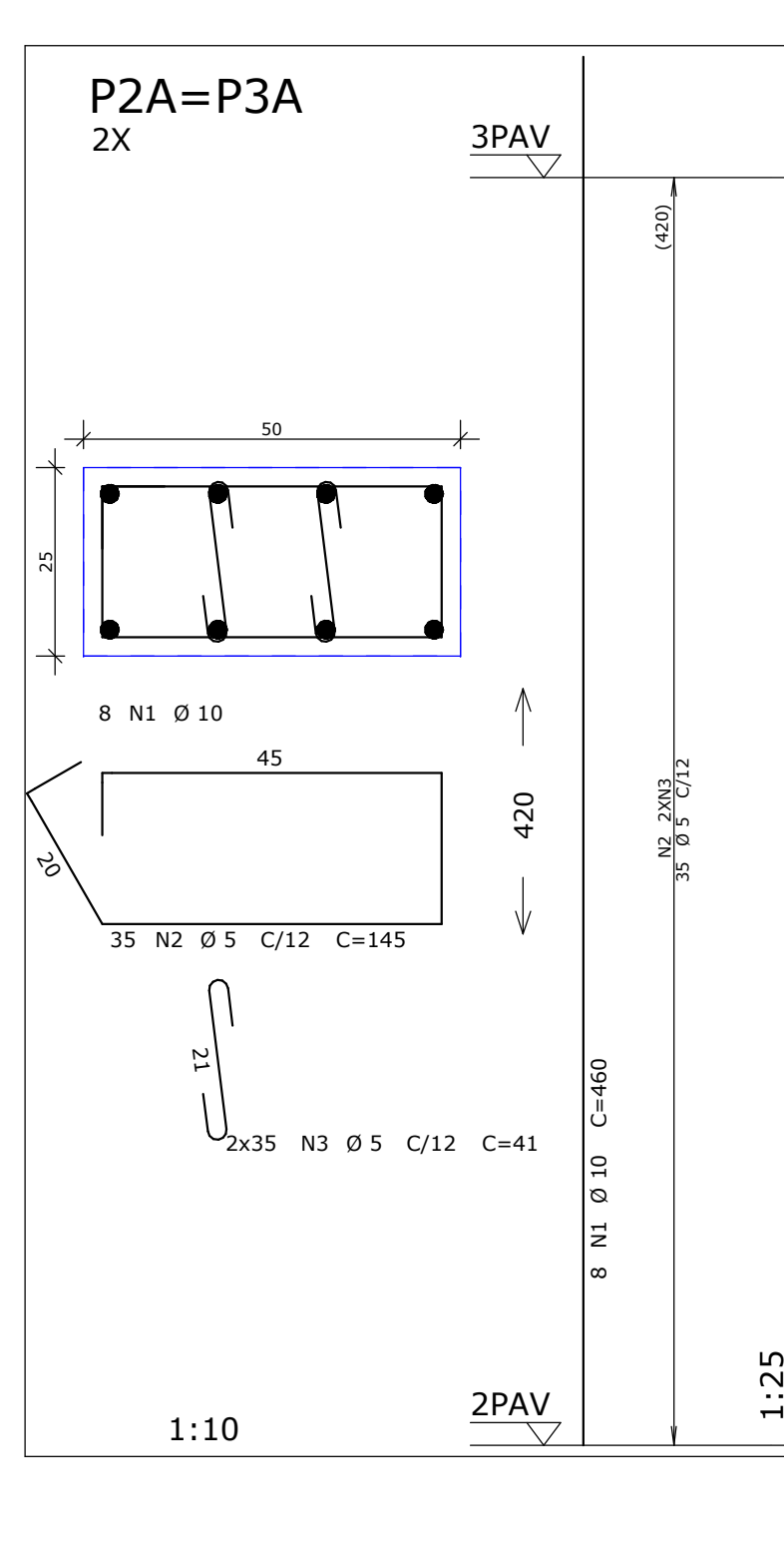
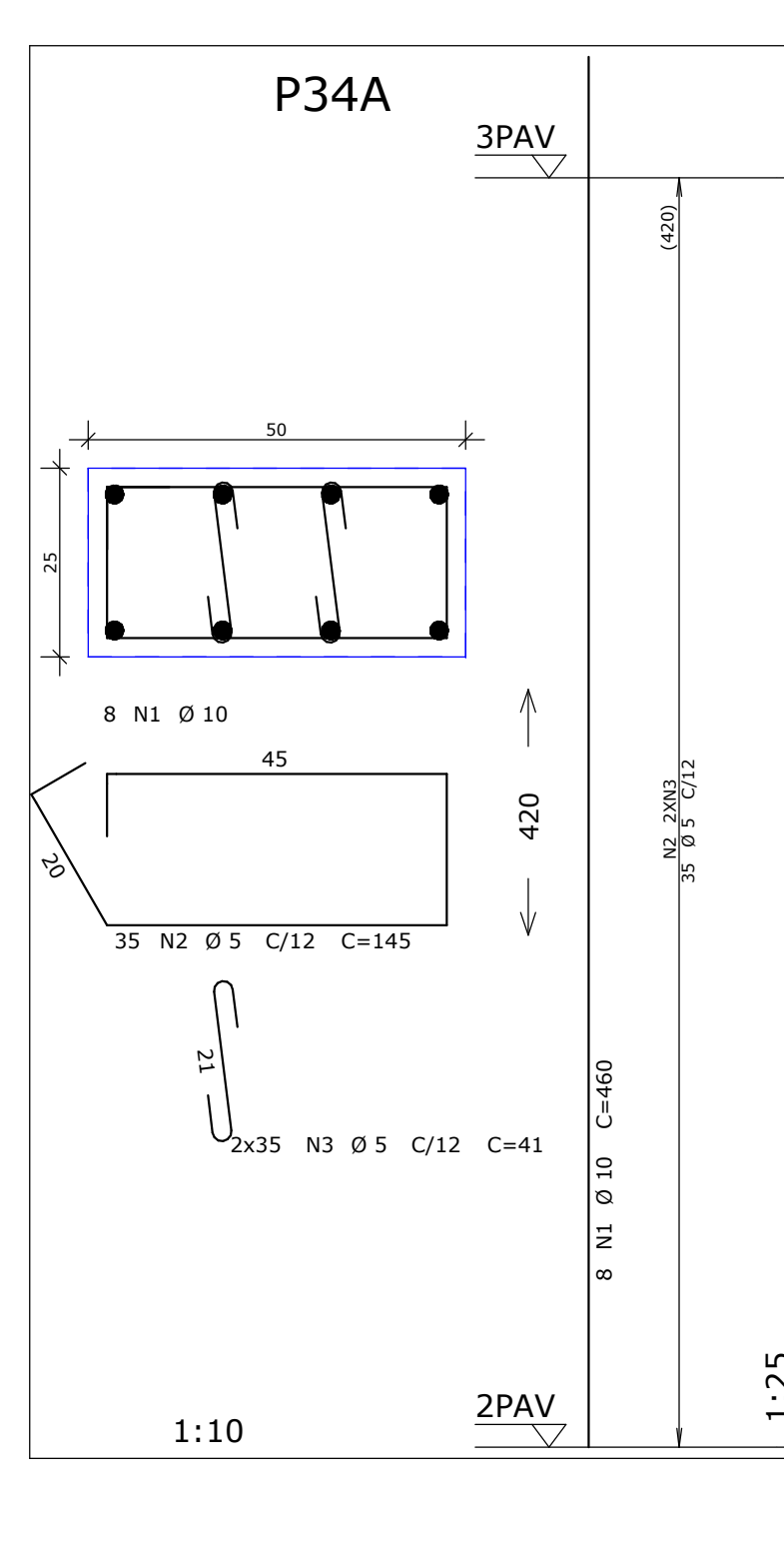
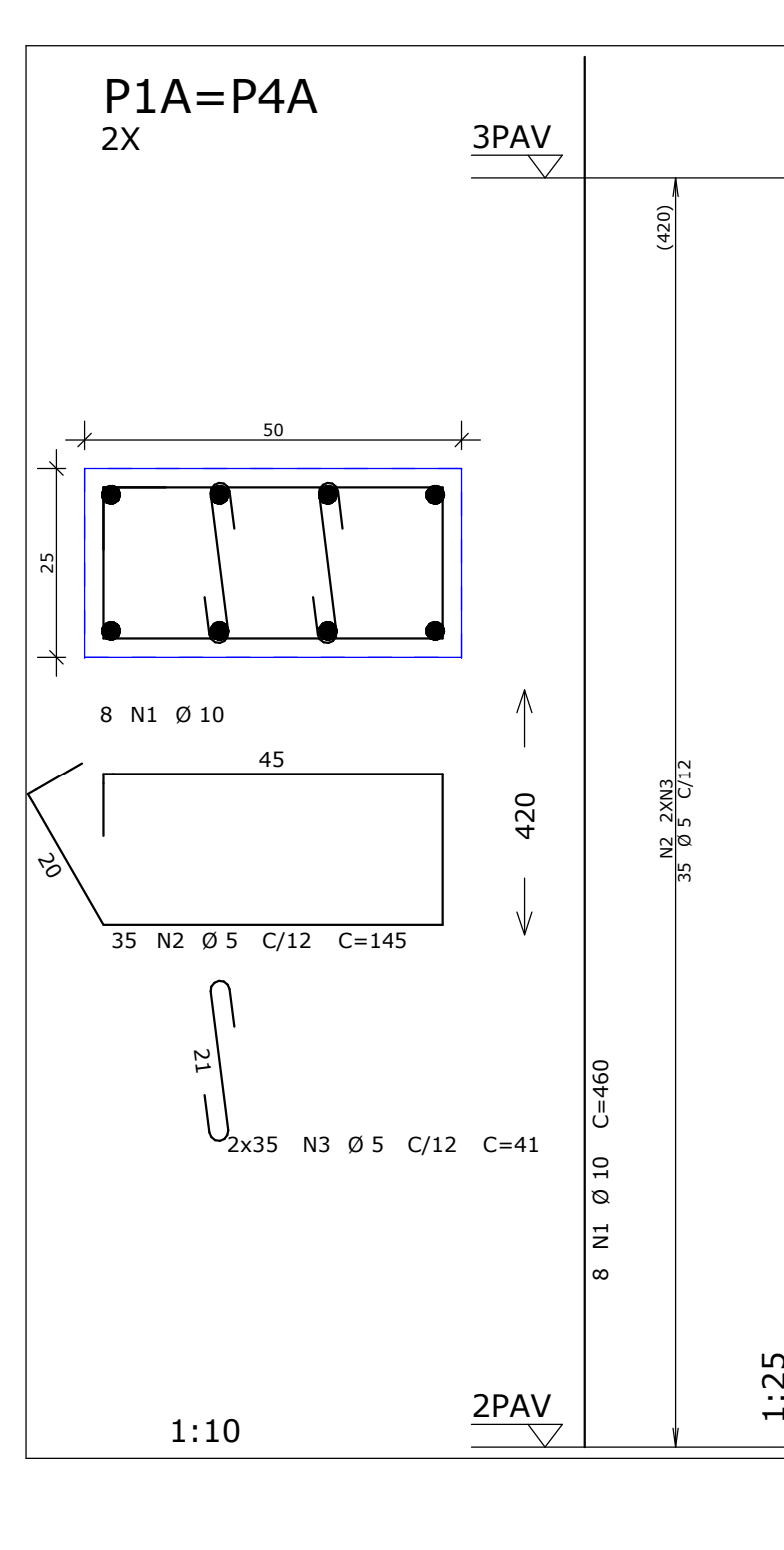
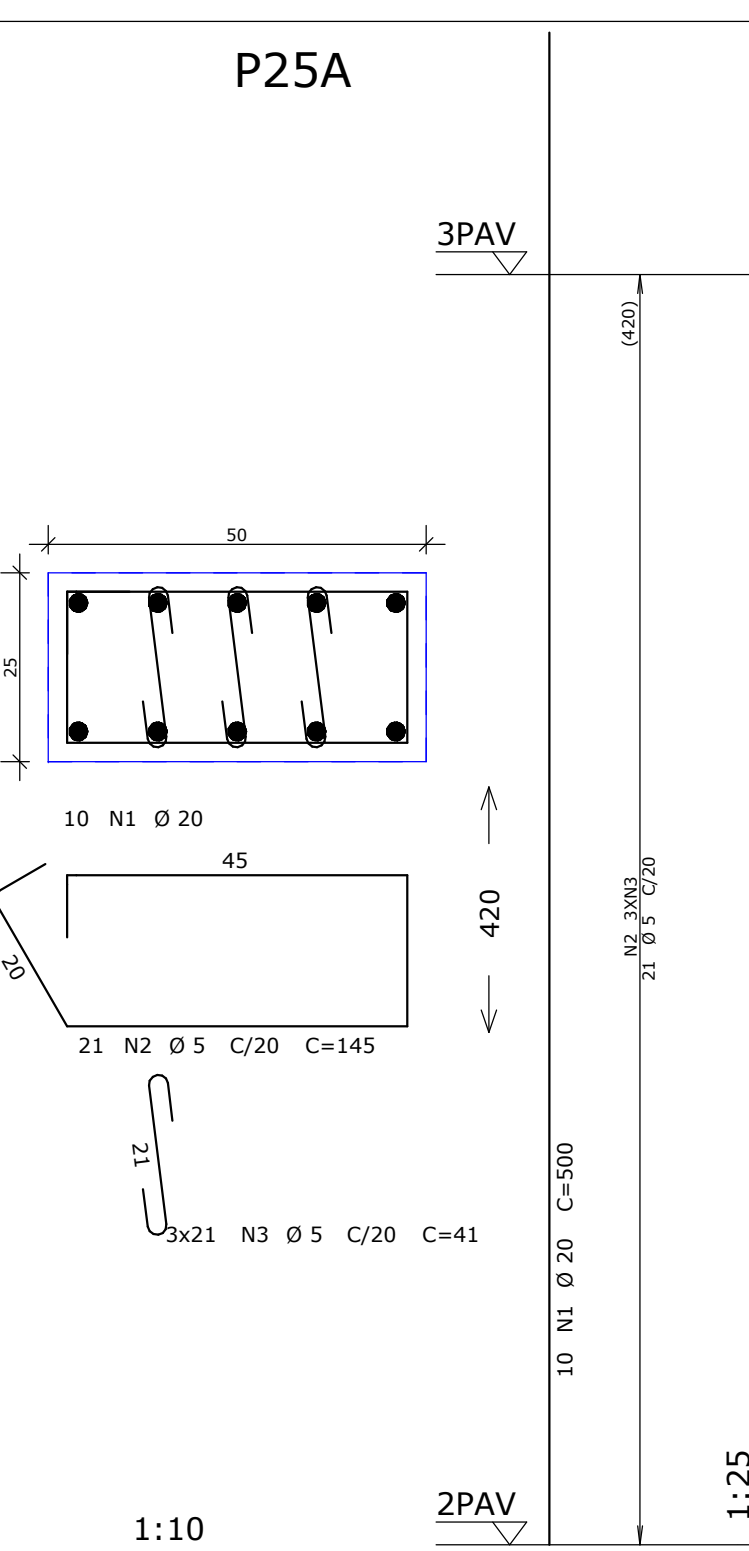
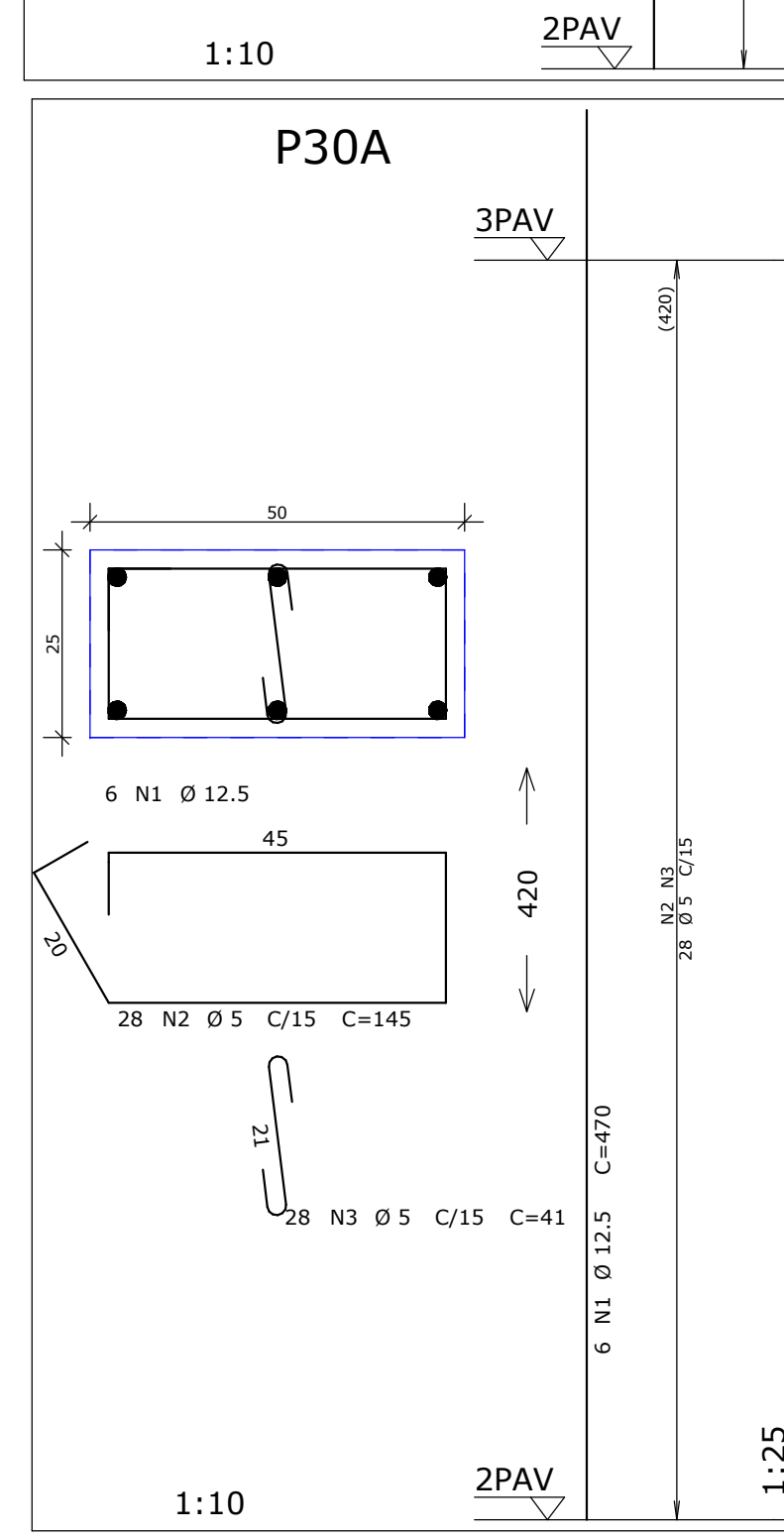
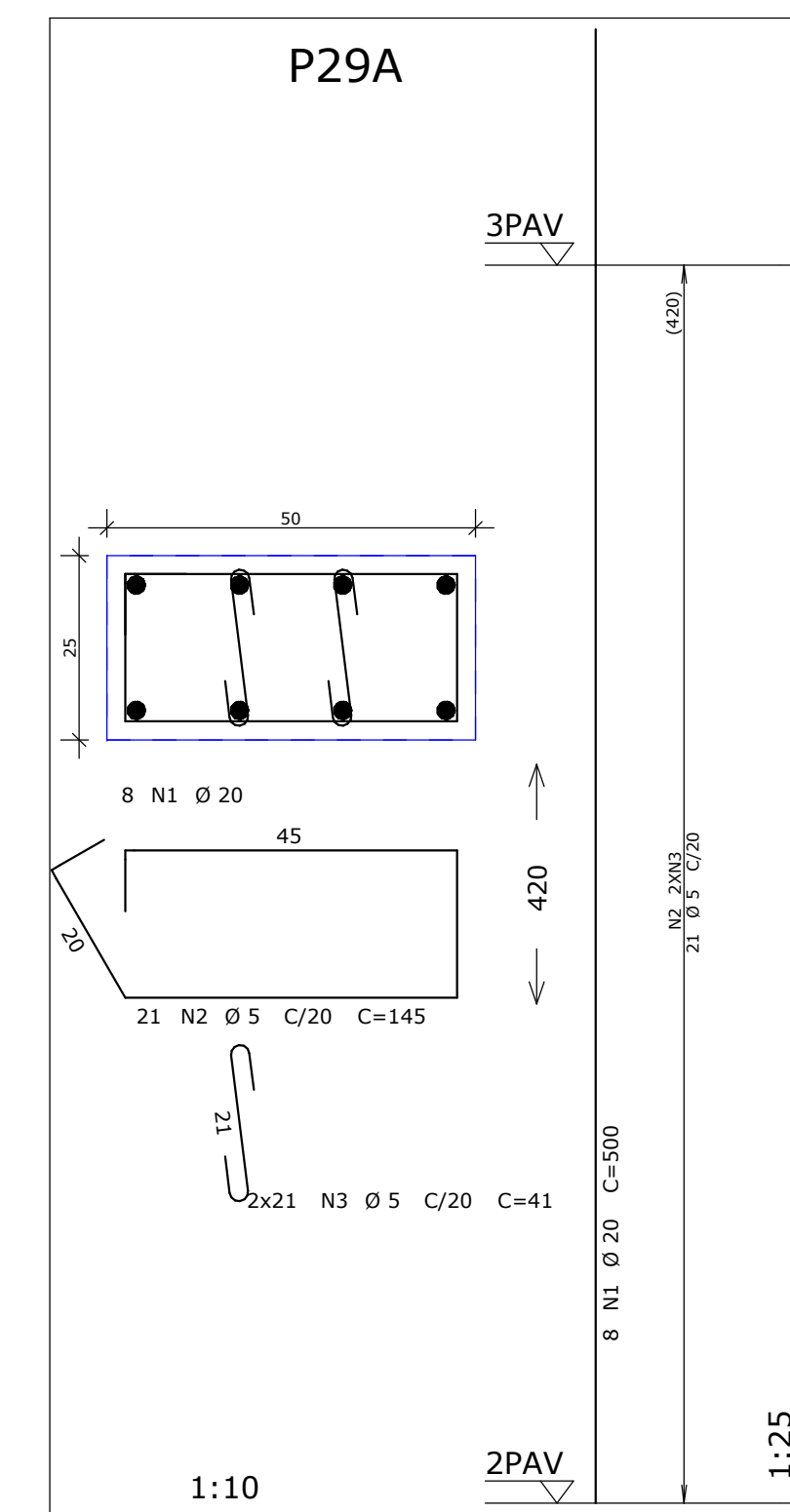
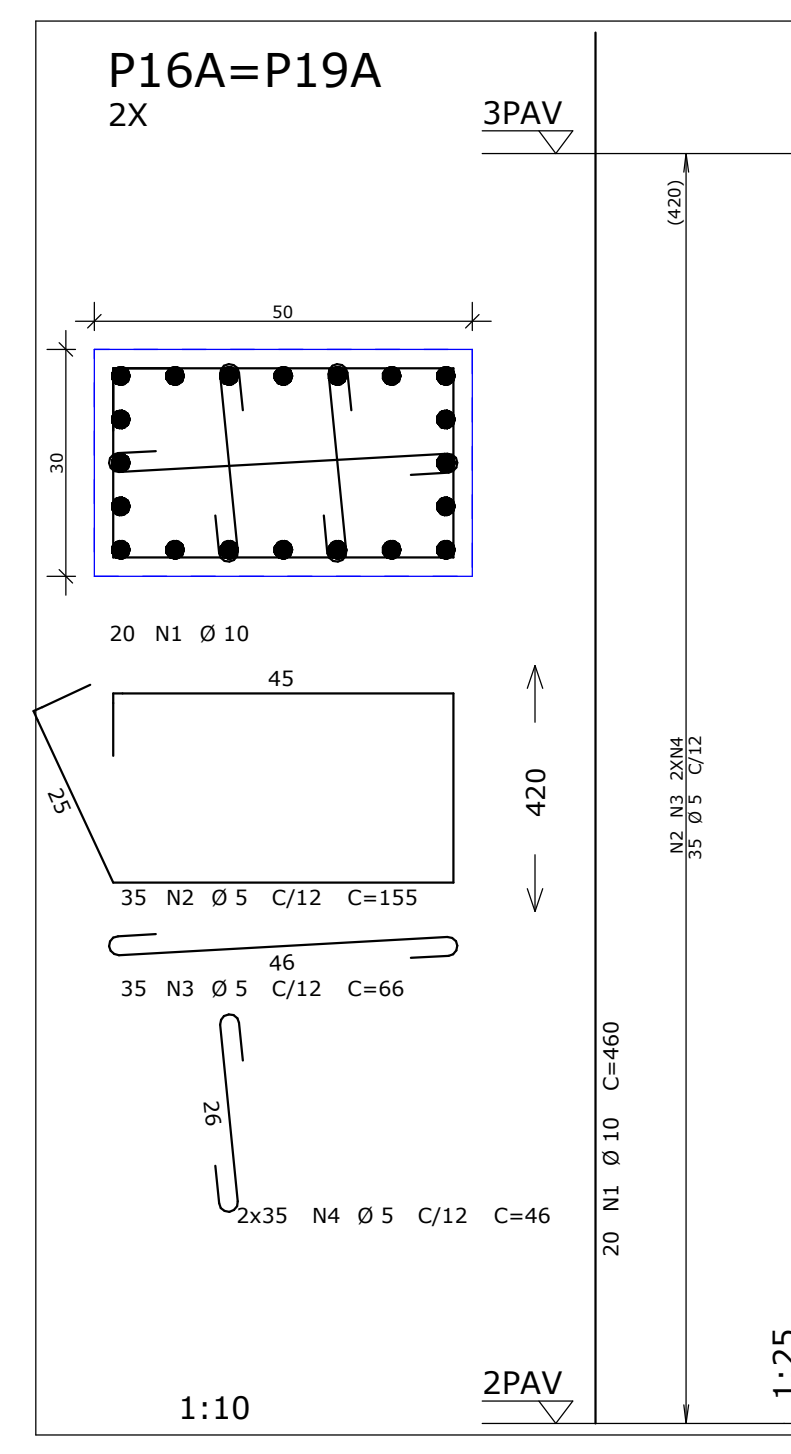
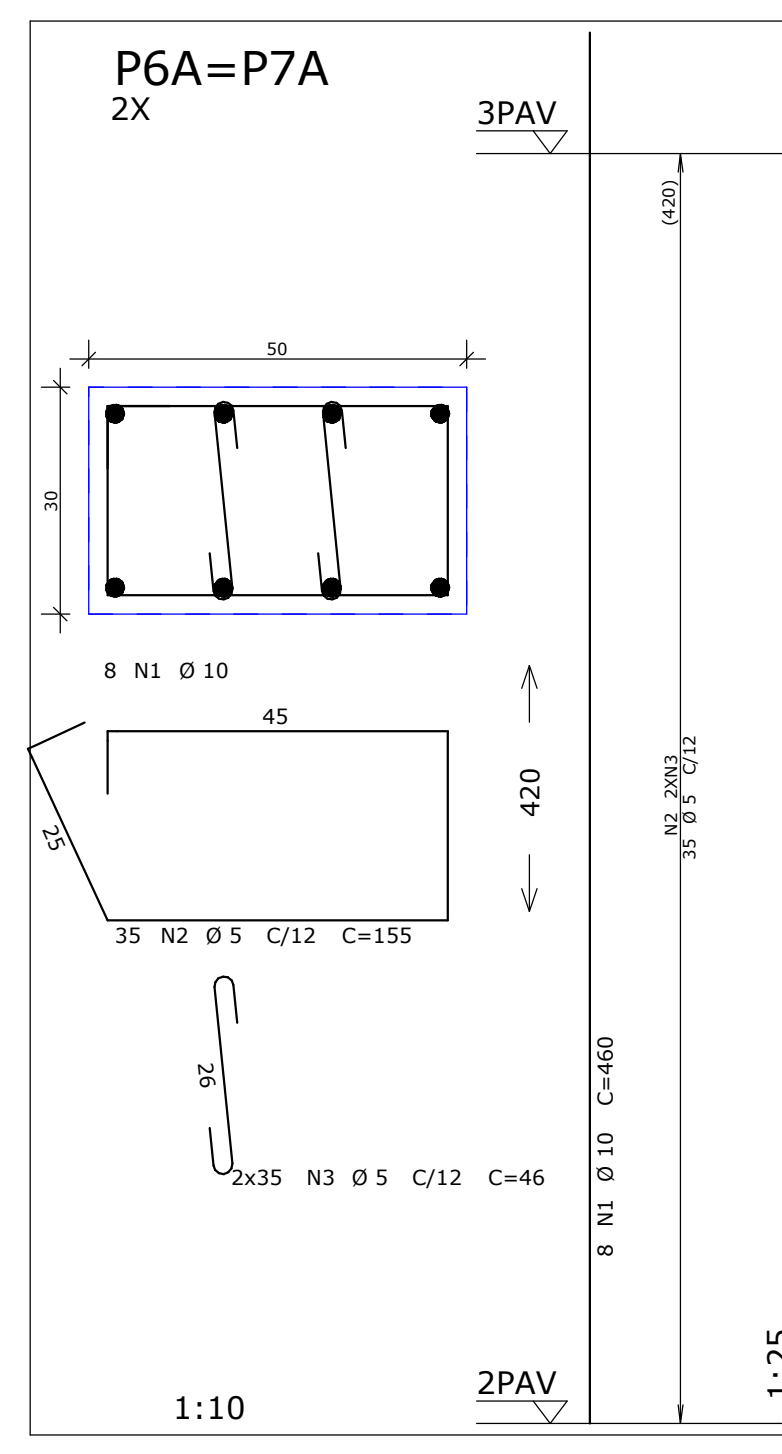
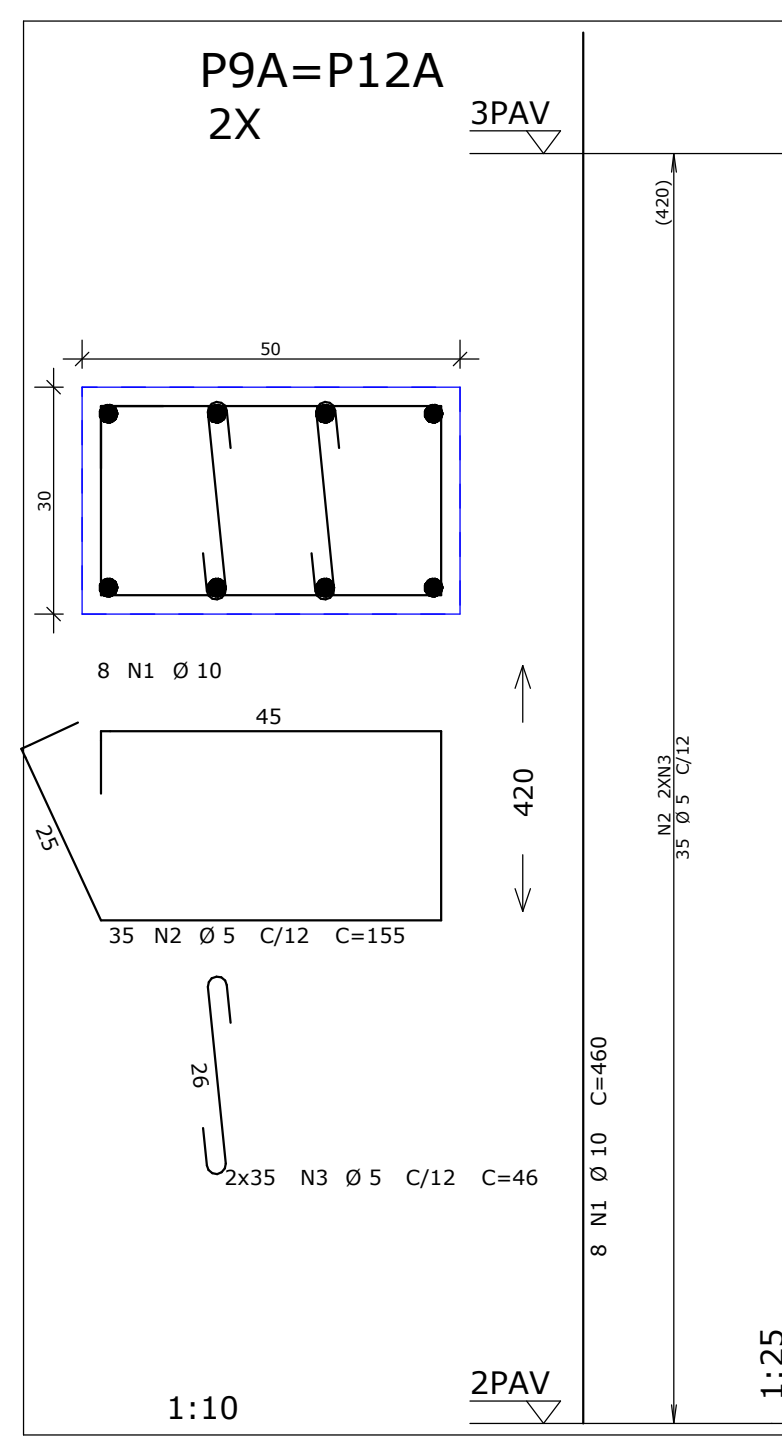
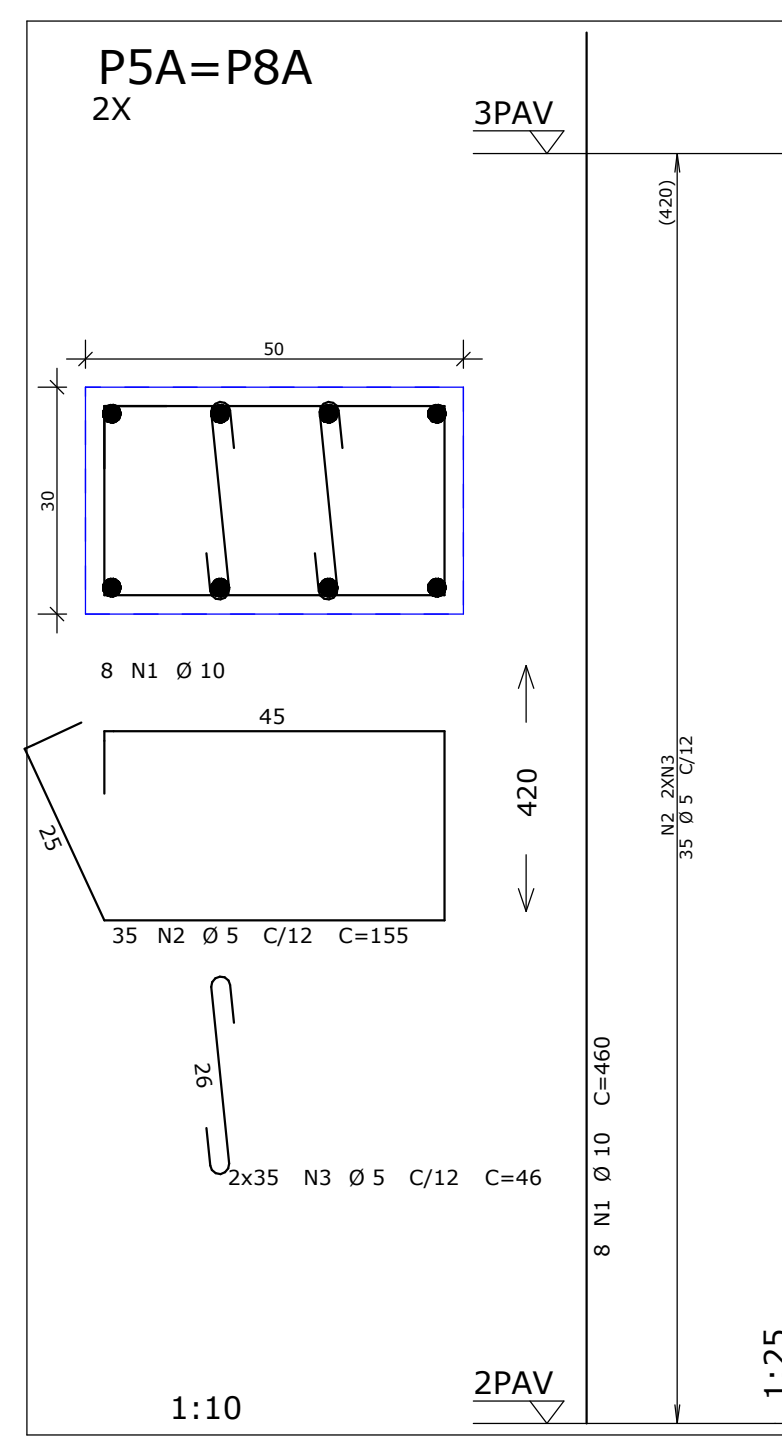
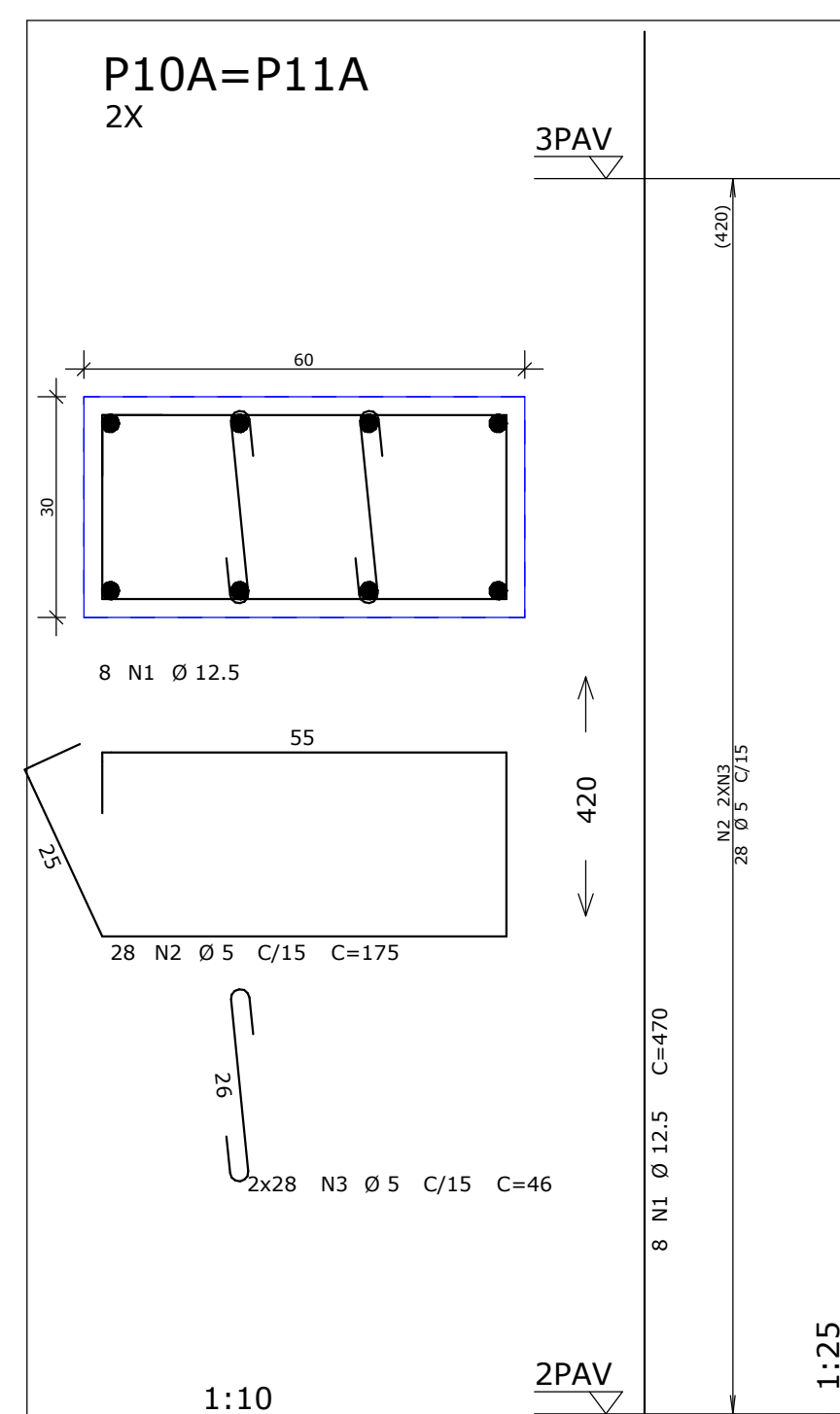
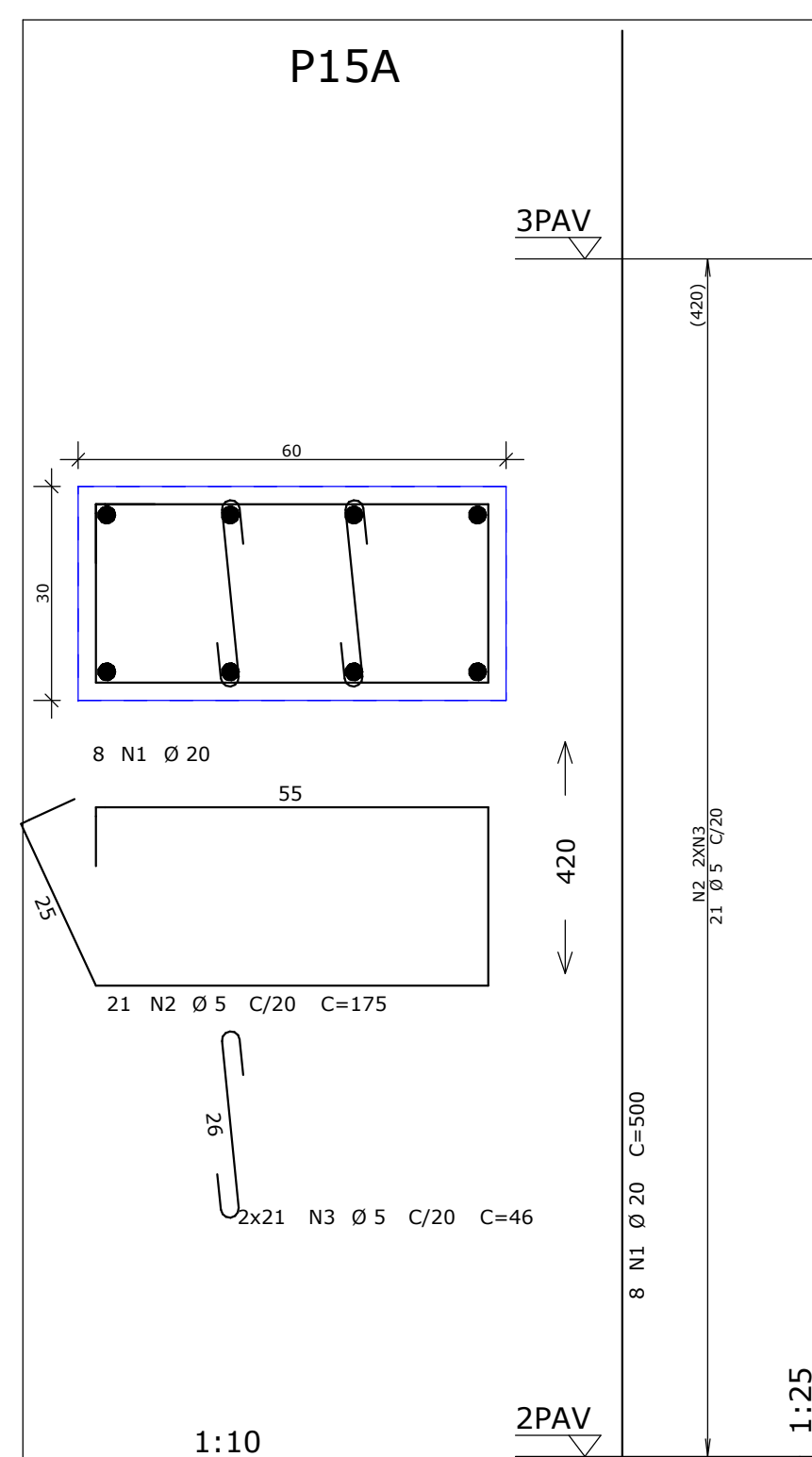
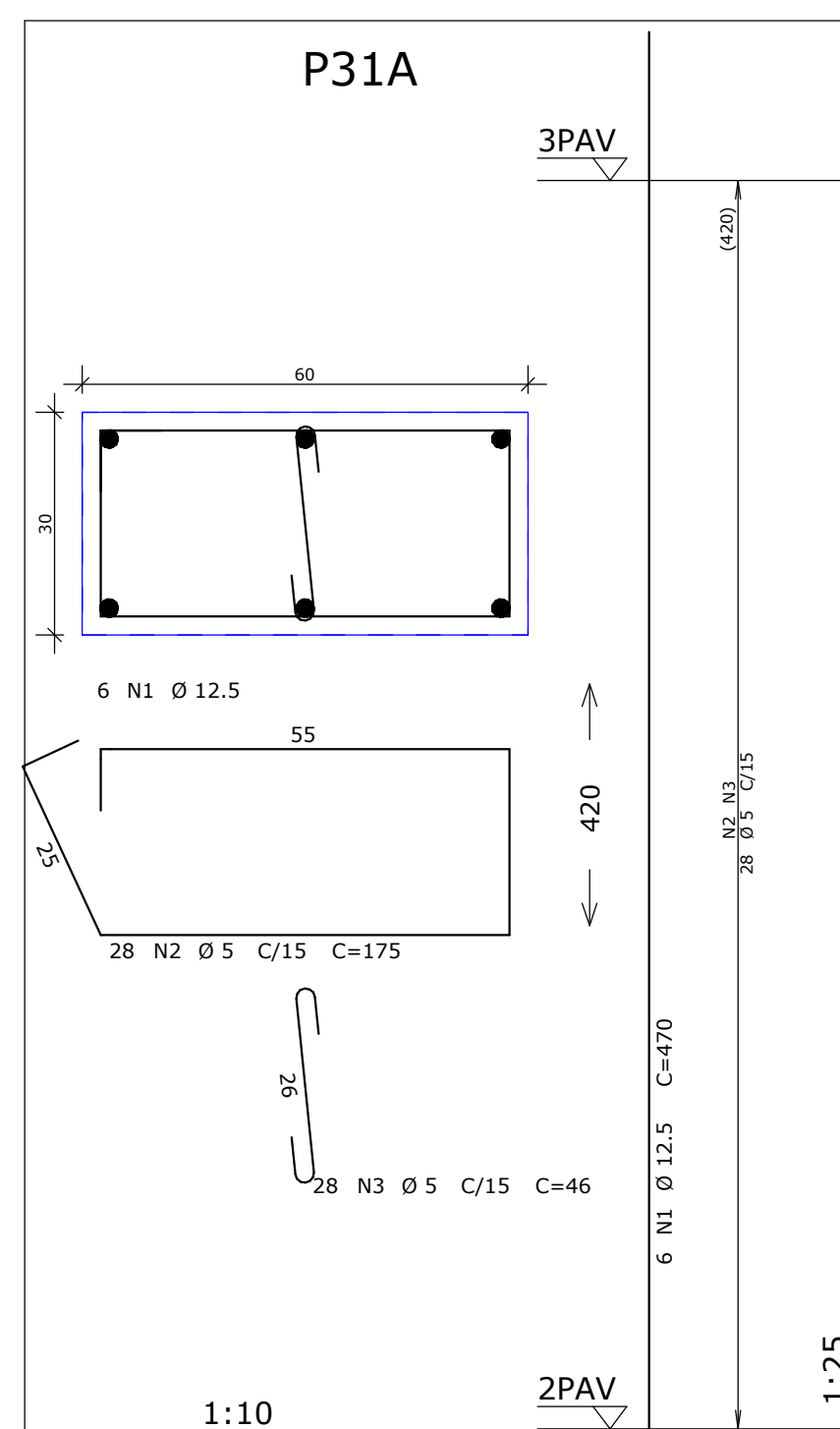
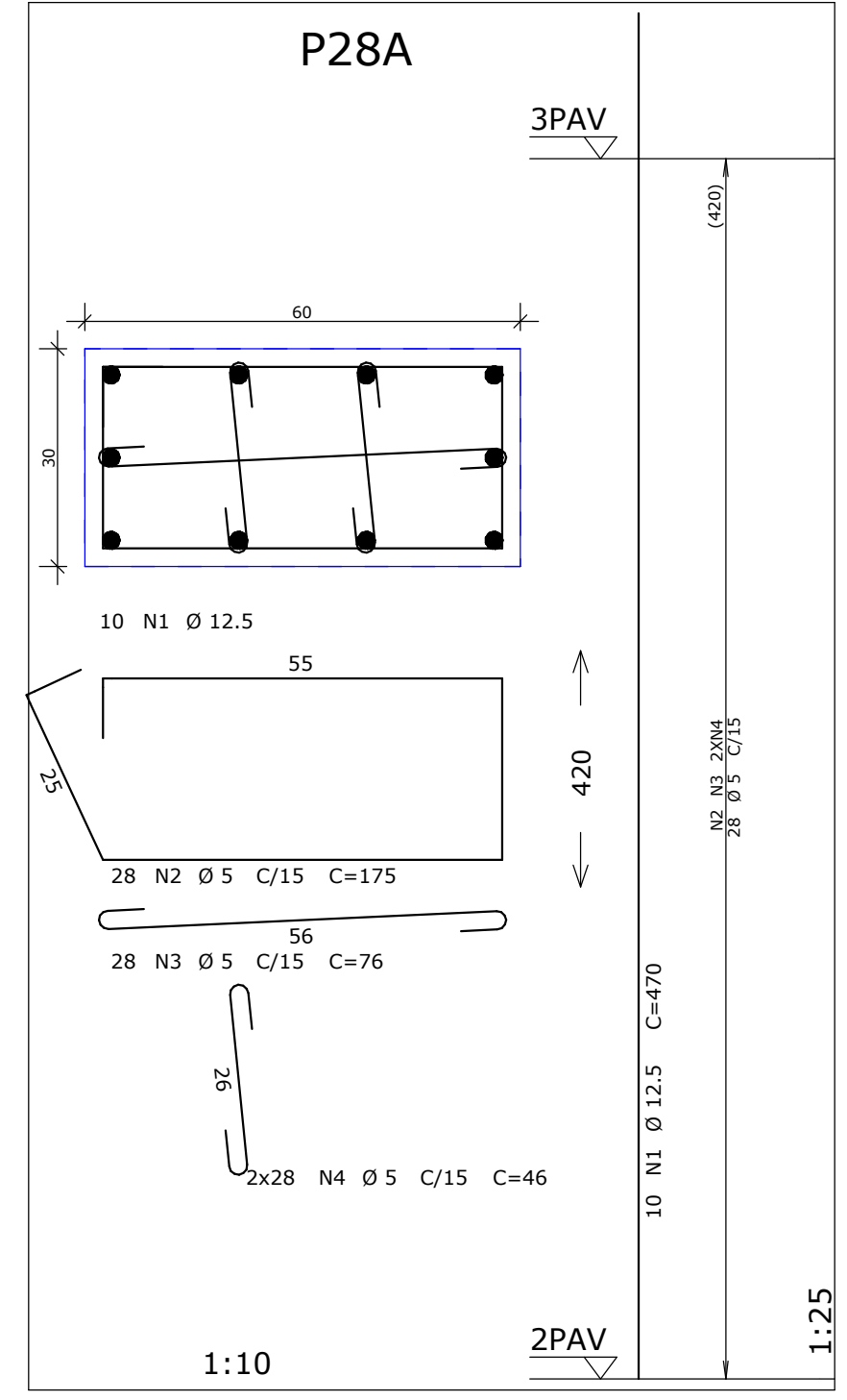


	ACO	POS	BIT	QUANT	COMPLEMENTO	
					UNIT cm	TOTAL cm
P1A=P4A (X2)	50A	1	10	16	460	7360
	60B	2	5	50	10150	10150
	60B	3	5	140	41	5740
P2A=P3A (X2)	50A	1	10	16	460	7360
	60B	2	5	70	145	10350
	60B	3	5	140	41	5740
P5A=P8A (X2)	50A	1	10	16	460	7360
	60B	2	5	70	155	10850
	60B	3	5	140	46	6440
P6A=P7A (X2)	50A	1	10	16	460	7360
	60B	2	5	70	155	10850
	60B	3	5	140	46	6440
P9A=P12A (X2)	50A	1	10	16	460	7360
	60B	2	5	70	155	10850
	60B	3	5	140	46	6440
P10A=P11A (X2)	50A	1	12.5	16	470	7520
	60B	2	5	56	175	9800
	60B	3	5	112	46	6152
P14A	50A	1	12.5	20	470	9400
	60B	2	5	68	175	9400
	60B	3	5	76	218	9576
P15A	50A	1	12.5	20	470	9400
	60B	2	5	56	46	2576
	60B	3	5	42	46	1932
P16A=P13A (X2)	50A	1	10	40	460	18400
	60B	2	5	70	155	10850
	60B	4	5	140	46	6440
P17A	50A	1	12.5	8	470	3760
	60B	2	5	28	215	6020
	60B	3	5	56	41	2296
P18A	50A	1	20	8	500	4000
	60B	2	5	21	185	3880
	60B	4	5	42	41	1722
P20A	50A	1	10	26	460	11960
	60B	2	5	35	245	8575
	60B	3	5	280	41	11480
P21A	50A	1	10	28	460	12880
	60B	2	5	345	215	10400
	60B	3	5	350	41	14350
P22A	50A	1	16	20	484	9600
	60B	2	5	28	215	6020
	60B	3	5	56	41	3444
P23A	50A	1	12.5	8	470	3760
	60B	2	5	28	235	6580
	60B	3	5	56	41	2296
P24A	50A	1	12.5	6	470	2800
	60B	2	5	345	145	4060
	60B	3	5	28	41	1148
P25A	50A	1	20	10	500	5000
	60B	2	5	21	145	3045
	60B	3	5	63	41	2583
P26A	50A	1	20	10	500	5000
	60B	2	5	21	235	4935
	60B	3	5	63	41	2583
P27A	50A	1	12.5	10	470	4700
	60B	2	5	35	205	7175
	60B	3	5	70	41	2870
P28A	50A	1	12.5	10	470	4700
	60B	2	5	175	40	2845
	60B	3	5	28	76	2128
P29A	50A	1	12.5	10	470	4700
	60B	2	5	56	46	2576
	60B	3	5	42	41	1722
P30A	50A	1	12.5	6	470	2800
	60B	2	5	28	145	4060
	60B	3	5	63	41	2583
P31A	50A	1	12.5	6	470	2800
	60B	2	5	28	175	4950
	60B	3	5	28	46	1208
P32A	50A	1	10	10	460	4600
	60B	2	5	20	715	2075
	60B	3	5	70	41	2870
P34A	50A	1	10	8	460	3680
	60B	2	5	145	70	4120
	60B	3	5	70	41	2870
P35A	50A	1	12.5	8	470	3760
	60B	2	5	28	205	5740
	60B	3	5	56	41	2296

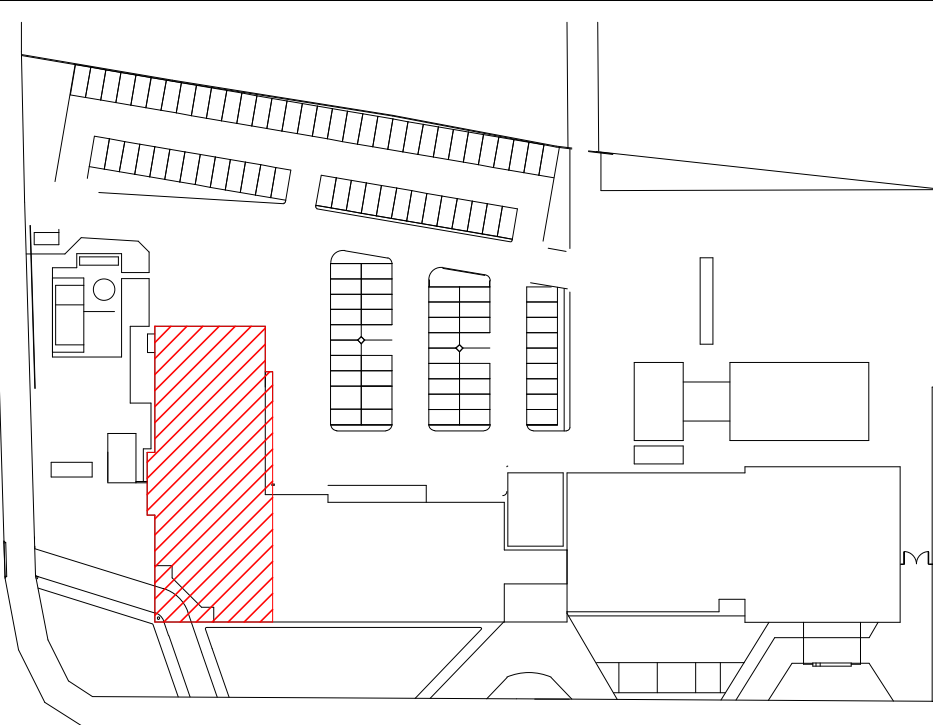


ESPECIFICAÇÕES DE PROJETO

1. UNIDADES EM CENTÍMETROS, NÍVEIS EM METROS, EXCETO ONDE INDICADO O CONTRÁRIO;
2. ESTE PROJETO ATENDE AS ESPECIFICAÇÕES DA NORMA NBR-6118:2014;
3. AS ARMADURAS DEVEM ESTAR LIMPAS, DE ACORDO COM O QUE SE ESTABELEÇA NAS NORMAS DE EXECUÇÃO, COM AS FERRAGENS DEVIDAMENTE POSICIONADAS CONFORME O PROJETO, UTILIZANDO-SE DE POSICIONADORES E ESPAÇADORES ADEQUADOS, GARANTINDO OS COBERTIMENTOS;
4. ACOS: CASO (fy > 500MPa) / CA60 (fy > 600MPa);
5. PREVER INSERÇÕES METÁLICAS PARA FIXAÇÃO DA ESTRUTURA METÁLICA, NOS ELEMENTOS PERTINENTES (VER PROJETO DE ESTRUTURA METÁLICA);
6. DEMAIS CONSIDERAÇÕES VIDE PRONHA DE FORMAS;
7. TODAS AS MEDIDAS E DIMENSÕES DEVEM SER CONFERIDAS NA OBRA.

COBRIMENTOS MÍNIMOS	
ELEMENTOS	VALORES (cm)
VIGAS E PILARES	2,5
LAJES	2,0
FUNDAÇÕES	2,5

PLANTA CHAVE



RESUMO DE AÇO			
AÇO	BIT	COMPR	PESO
	mm	m	kgf
60B	5	3089	476
50A	10	883	545
50A	12.5	526	507
50A	16	97	153
50A	20	220	543
Peso Total	60B =		476 kgf
Peso Total	50A =		1747 kgf

REVISO	30/05/2021	EMISSÃO INICIAL	
DATA		ASSINTO	
<p>MOF 40332318 FUNDAMENTO DE LIT. EPP</p> <p>Rua Milton Zanon, 350 - c/ Lanchonete - Lapa - CEP 05501-700</p> <p>POBOX 40434 - 13210-000 - E-mail: mof@mapspia.com.br / Site: www.mapspia.com.br</p>			
<p>Mudanças em conteúdo:</p> <p>• Mudar de sua finalidade ou de objeto: Artos de qualquer alteração prosseguir a responsabilidade pelo projeto.</p> <p>• "TODOS OS CONTRATOS DE CREDITO E PROPRIEDADE INTELECTUAL DA EMPRESA - DIREITOS AUTORAIS RESERVADO"</p>			
<p><i>Thiago F.S. Xavier</i></p> <p>Assinatura de THIAGO FERNANDO JESUS XAVIER ENG. CIVIL, CREA - RJ 068/055</p>			
<p>PROJETO ESTRUTURAL</p> <p>Obra: PROJETO REGIONAL DE PRONTO SOCORRIMENTO - HRPS</p> <p>Proprietário: MUNICIPIO DE PELOTAS</p> <p>AV. EDSON GONCALVES, Nº 4580 - PELOTAS-RS</p>			
<p>Arquiteto: ARMARINDAS BLOCCO A PILARES (16/05)</p> <p>Arquiteta: 554 Desenhista: TFXS</p> <p>Anexo em: CASA HRPS PE-ESTR-125A - ARQ. P.00</p>			
<p>MEP - Arquitetura e Planejamento Lib. EPP</p> <p>mep MEPA Engenharia e Planejamento LULA - EPP</p>			<p>PROJAVIC</p> <p>EC 125</p>